

## Pour accéder au point de départ

De Montpellier, nous rejoignons l'A75 direction Millau pour sortir par la bretelle du Caylar et prendre la direction La Pézade. Nous dépassons ce hameau et partons à gauche direction Cornus par la D7. De là nous traversons Fondamente, St-Maurice-de-Sorgues, Latour-sur-Sorgue pour continuer en direction de St-Félix-de-Sorgues. À l'entrée de ce village, nous partons à gauche par la D16. Peu après, nous délaissions la direction Sylvanès pour partir à gauche, toujours par la D16 direction Montagnol. Après 3 km, la route effectue une large boucle à droite puis une autre plus courte à gauche. Vigilance car, en fin de cette seconde boucle, une petite route part à droite direction *Le Mazet* et *La Verrière* (indication d'une statue-menhir). Cette route, que nous ne prenons pas, est un point de repère car, 250 m, après une piste part à gauche. Nous nous y engageons et nous nous garons dès que possible.

## Notre rando (carte IGN 2542 O – Camarès)

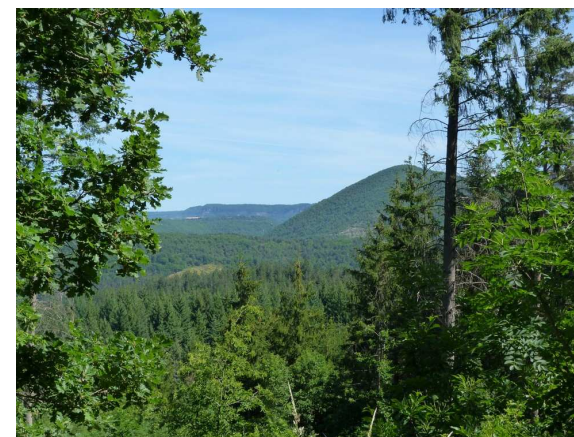
Pour ce dimanche d'été, alors que nous ne disposons que de peu de temps, nous avons choisi un autre secteur frais qui se situe au sud de la vallée de la Sorgue, non loin de Saint-Félix-de-Sorgues. Il s'agit d'un circuit en grande partie forestier, à part sur la fin, de 10,5 km de longueur, avec 240 m de dénivelée. De notre voiture, nous partons sur cette large piste forestière entamant une légère descente.

❶ Après 750 m, au niveau d'un lacet à droite avec bifurcation, nous délaissions le chemin partant en face pour continuer sur la boucle en passant au niveau d'une barrière. Toujours en descente, une boucle à gauche se présente pour le contournement d'une combe. Nous sommes en plein secteur forestier. Cette piste virevolte et, après 1,3 km, accède au niveau des ruines du Mas Genty situées à gauche.

❷ Notre curiosité nous pousse à inspecter ces lieux où jadis des familles ont vécu. Après observation, nous continuons pour contourner d'autres combes. Après 1 km, c'est une barrière et juste après deux pistes arrivant de droite.

❸ Nous continuons toutefois tout droit mais avec vigilance car, en marchant 200 m seulement, une nouvelle piste se présente à droite.

❹ C'est ici que nous abandonnons notre axe principal pour nous engager sur cette piste de droite qui va contourner une hauteur nommée *Les Pessolles*. Ce chemin est très plaisant car encadré d'espaces totalement arborés. Après 1,8 km et en fin de descente progressive, nous accédons à une bifurcation.



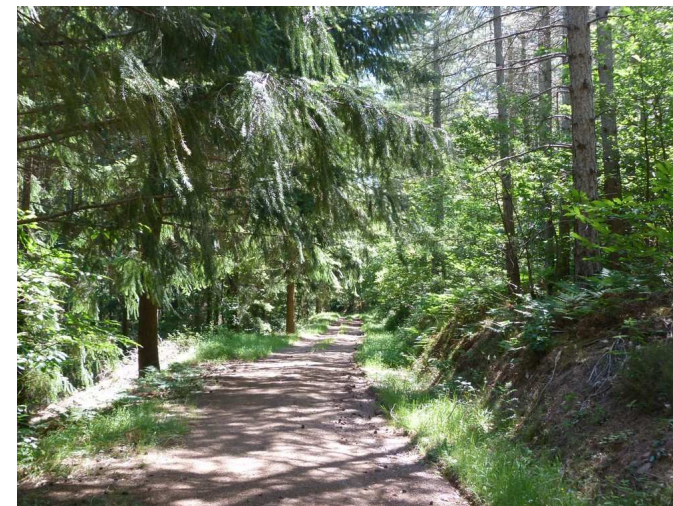
5 Nous délaissions la descente de gauche qui peut permettre de rejoindre une petite route ainsi que le ruisseau de Rebouisses en prenant le chemin de droite, nous nous retrouvons sur une piste assez pierreuse et surtout non ombragée cette fois-ci. Nous montons en dominant la combe du ruisseau de Cambrac située sur la gauche.

6 Après presque 2 km de montée, nous rejoignons une piste arrivant de la droite. Ici, deux possibilités se présentent : la première consiste à partir à droite et s'avancer sur 400 m avant de rencontrer un chemin partant à gauche.

7 En l'empruntant, nous restons en zone forestière et, par le biais de diverses courbes, nous rejoignons en 1,8 km le chemin de départ, non loin de notre voiture. La deuxième possibilité est de continuer tout droit du point 6.

8 Après 250 m seulement, nous ignorons la piste qui part à gauche rejoindre le domaine de Cambrac. En continuant tout droit, nous rencontrons une fourche où il faut aller à droite pour rejoindre la D16.

9 Nous partons à droite avec prudence sur le bord de la route pour retrouver, après 450 m, notre chemin de départ sur la droite.



### Notre ressenti

Cette forêt est très agréable, d'autant plus que les espèces d'arbres y sont variées.

C'est seulement vers la fin que le chemin en côte exposé au soleil peut s'avérer légèrement déplaisant en cas de grosse chaleur.

Dans un tel cas, il y a toujours possibilité de pratiquer ce circuit de façon inverse, c'est-à-dire de commencer par le point 9.

La balade n'étant pas très longue, nous constatons qu'il est possible, par le biais d'autres pistes (voir la carte IGN) de rallonger plus ou moins conséquemment cette boucle.

Daniel Arazo ©

